

# Agenda 2022

Pour noter vos activités en découvrant chaque mois  
les événements en faveur de la biodiversité

Outil de sciences participatives, BioObs est utilisable par tous

Carnet de plongée et d'observations naturalistes, il contribue à la connaissance,  
à la sensibilisation et à la protection de la biodiversité aquatique

Les observations (après validation) sont transmises à l'Inventaire National du  
Patrimoine Naturel (INPN) : elles enrichissent la connaissance de la biodiversité

<https://bioobs.fr/>

## Remerciements

Cet agenda 2022 présente une partie des nouvelles fiches-espèces qui ont été créées au cours de l'année 2021.  
BioObs remercie chaleureusement tous ses utilisateurs qui partagent leurs observations, leurs photographies et  
participent à la rédaction et l'amélioration des fiches espèces et des fiches habitats.

## Nos conventions & partenariats





# Janvier 2022

# BioObs

Base pour l'Inventaire des Observations Subaquatiques



Lundi	Mardi	Mercredi	Jeudi	Vendredi	Samedi	Dimanche
					1 Jour de l'An	2
3	4	5	6	7	8	9
10	11	12	13	14	15	16
17	18	19	20	21	22	23
24	25	26	27	28	29	30
31						

Du 07 au 10 Janvier Salon international de la plongée

08 Janvier Journée de la plongée à l'Aquarium tropical, Palais de la porte Dorée

15 et 16 Janvier Recensement international des oiseaux hivernants (*Wetlands international*)



# Février 2022

# BioObs

Base pour l'Inventaire des Observations Subaquatiques



Lundi	Mardi	Mercredi	Jeudi	Vendredi	Samedi	Dimanche
	1	2	3	4	5	6
7	8	9	10	11	12	13
14	15	16	17	18	19	20
21	22	23	24	25	26	27
28						

02 Février

Journée mondiale des zones humides

Du 10 au 12 février

One Ocean Summit (Brest)

19 Février

Journée internationale de la baleine



# Mars 2022

# BioObs

Base pour l'Inventaire des Observations Subaquatiques



Lundi	Mardi	Mercredi	Jeudi	Vendredi	Samedi	Dimanche
	1	2	3	4	5	6
7	8	9	10	11	12	13
14	15	16	17	18	19	20
21	22	23	24	25	26	27
28	29	30	31			

03 Mars Journée mondiale de la vie sauvage  
22 Mars Journée mondiale de l'eau



# Avril 2022

# BioObs

Base pour l'Inventaire des Observations Subaquatiques



Lundi	Mardi	Mercredi	Jeudi	Vendredi	Samedi	Dimanche
				1	2	3
4	5	6	7	8	9	10
11	12	13	14	15	16	17
18 L. de Pâques	19	20	21	22	23	24
25	26	27	28	29	30	

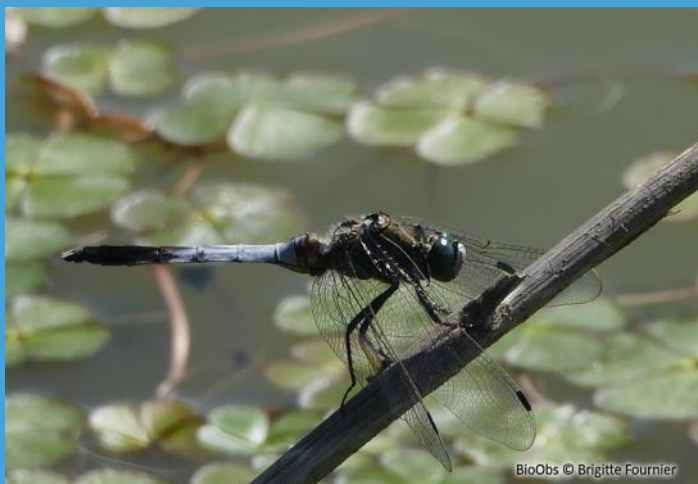
22 Avril Journée de la Terre



# Mai 2022

# BioObs

Base pour l'Inventaire des Observations Subaquatiques



Lundi	Mardi	Mercredi	Jeudi	Vendredi	Samedi	Dimanche
						1 Fête du travail
2	3	4	5	6	7	8 Victoire 1945
9	10	11	12	13	14	15
16	17	18	19	20	21	22
23	24	25	26 Ascension	27	28	29
30	31					

- 02 Mai Journée mondiale du thon
- 08 Mai Journée mondiale des oiseaux migrateurs
- Du 18 au 22 Mai Fête de la Nature
- 20 Mai Journée européenne de la Mer
- 22 Mai Journée mondiale de la diversité biologique
- 23 Mai Journée mondiale des tortues



# Juin 2022

# BioObs

Base pour l'Inventaire des Observations Subaquatiques



Lundi	Mardi	Mercredi	Jeudi	Vendredi	Samedi	Dimanche
		1	2	3	4	5
6 L. de Pentecôte	7	8	9	10	11	12
13	14	15	16	17	18	19
20	21	22	23	24	25	26
27	28	29	30			

05 Juin Journée mondiale de l'environnement  
 08 Juin Journée mondiale de l'océan  
 26 Juin Conférence sur les océans (Nations Unies)



# Juillet 2022

# BioObs

Base pour l'Inventaire des Observations Subaquatiques



Lundi	Mardi	Mercredi	Jeudi	Vendredi	Samedi	Dimanche
				1	2	3
4	5	6	7	8	9	10
11	12	13	14 Fête nationale	15	16	17
18	19	20	21	22	23	24
25	26	27	28	29	30	31

Du 07 au 10 Juillet

Fête de la mer et des littoraux

14 Juillet

Journée mondiale de l'orque

26 Juillet

Journée internationale pour la conservation de la mangrove



# Août 2022

# BioObs

Base pour l'Inventaire des Observations Subaquatiques



Lundi	Mardi	Mercredi	Jeudi	Vendredi	Samedi	Dimanche
1	2	3	4	5	6	7
8	9	10	11	12	13	14
15 Assomption	16	17	18	19	20	21
22	23	24	25	26	27	28
29	30	31				



# Septembre 2022

# BioObs



Base pour l'Inventaire des Observations Subaquatiques



BioObs © C DeFrance Filimothala



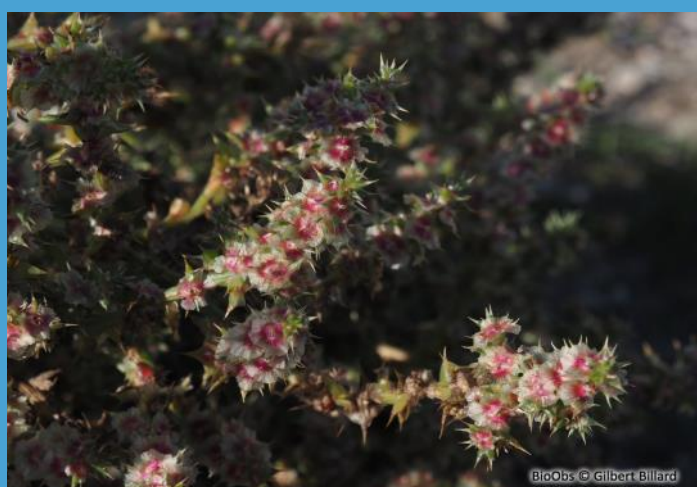
BioObs © Line BENET



BioObs © Jean Pierre SEGONNES



BioObs © Pierre Corbion



BioObs © Gilbert Billard



BioObs © C DeFrance Filimothala

Lundi	Mardi	Mercredi	Jeudi	Vendredi	Samedi	Dimanche
			1	2	3	4
5	6	7	8	9	10	11
12	13	14	15	16	17	18
19	20	21	22	23	24	25
26	27	28	29	30		

17 Septembre World Clean up Day, journée mondiale du nettoyage de la planète

30 Septembre Journée mondiale de la mer



# Octobre 2022

# BioObs

Base pour l'Inventaire des Observations Subaquatiques



Lundi	Mardi	Mercredi	Jeudi	Vendredi	Samedi	Dimanche
					1	2
3	4	5	6	7	8	9
10	11	12	13	14	15	16
17	18	19	20	21	22	23
24	25	26	27	28	29	30
31						

08 Octobre

Journée mondiale du poulpe

09 Octobre

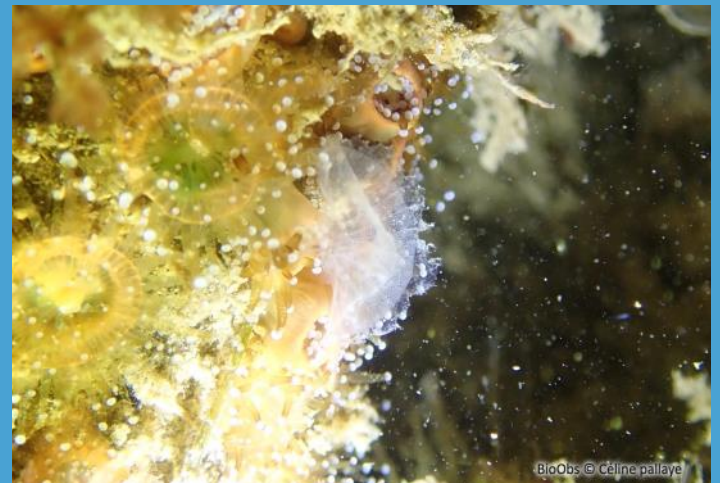
Journée mondiale des oiseaux migrateurs



# Novembre 2022

# BioObs

Base pour l'Inventaire des Observations Subaquatiques



Lundi	Mardi	Mercredi	Jeudi	Vendredi	Samedi	Dimanche
	1 Toussaint	2	3	4	5	6
7	8	9	10	11 Armistice 1918	12	13
14	15	16	17	18	19	20
21	22	23	24	25	26	27
28	29	30				

07 Novembre Conférence de Charm el-Cheikh COP 27





# Décembre 2022

# Bio@bs

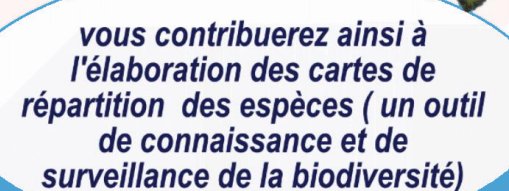
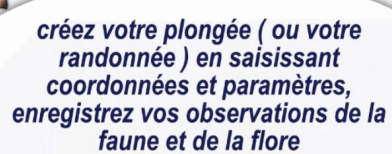
Base pour l'Inventaire des OBservations Subaquatiques



Lundi	Mardi	Mercredi	Jeudi	Vendredi	Samedi	Dimanche
			1	2	3	4
5	6	7	8	9	10	11
12	13	14	15	16	17	18
19	20	21	22	23	24	25 Jour de Noël
26	27	28	29	30	31	



**Bio@bs**  
Base pour l'Inventaire des **O**bservations **S**ubaquatiques



Nous contacter : <https://bioobs.fr/formulaire-de-contact/>





Anguinele palmée	( <i>Anguinella palmata</i> )
Aplidium à double cercles blancs	( <i>Aplidium</i> sp. Med6)
Barge rousse	( <i>Limosa lapponica</i> )
Bécune chevronnée	( <i>Sphyraena putnamae</i> )
Bopyre ocellée	( <i>Bopyrina ocellata</i> )
Botrylle de San Diego	( <i>Botrylloides diegensis</i> )
Botrylle violet	( <i>Botrylloides violaceus</i> )
Bryzoaire dentelle	( <i>Reteporella defensa</i> )
Bunny orange	( <i>Doridicola agilis</i> )
Calliergonelle cuspidée	( <i>Calliergonella cuspidata</i> )
Canthigaster de Peters	( <i>Canthigaster petersii</i> )
Chevalier errant	( <i>Tringa incana</i> )
Chevrolle phasme	( <i>Pseudoprotella phasma</i> )
Chiton olive	( <i>Rhyssoplax olivacea</i> )
Chondria fine	( <i>Chondria capillaris</i> )
Citron de mer ponte	( <i>Doris</i> )
Clathrine tubulaire	( <i>Ascandra falcata</i> )
Comatule de Bennett	( <i>Anneissia bennetti</i> )
Contarinia squamariae	( <i>Contarinia squamariae</i> )
Corail dentelle violacé	( <i>Distichopora violacea</i> )
Cordulégastre bidenté	( <i>Cordulegaster bidentata</i> )
Crabe à sardine	( <i>Polybius henslowii</i> )
Crabe araignée scorpion	( <i>Inachus dorsettensis</i> )
Crevette transparente à tache bleue	( <i>Ancylomenes sarasvati</i> )
Demoiselle d’or	( <i>Amblyglyphidodon aureus</i> )
Dicata	( <i>Dicata odhneri</i> )
Digenea	( <i>Digenea simplex</i> )
Doris d'Adriana	( <i>Doris adrianae</i> )
Doris disgracieuse	( <i>Paradoris indecora</i> )
Doto à picots ponte	( <i>Ponte Doto pinnatifida</i> )
Doto hydrallmaniae	( <i>Doto Hydrallmaniae</i> )
Etoile de Friant	( <i>Nardoa frianti</i> )
Etoile de mer coussin de l'Océan Indien	( <i>Culcita schmideliana</i> )
Etoile de mer de Luzon	( <i>Echinaster luzonicus</i> )
Felicia marginée	( <i>Felicia marginata</i> )
Flabelligeridae de Saint-Joseph	( <i>Flabelligeridae de Saint-Joseph</i> )
Fucus à cornes	( <i>Fucus ceranoides</i> )
Gaillet des sables	( <i>Galium arenarium</i> )
Graptémyde pseudogéographique	( <i>Graptemys pseudogeographica</i> )
Gravelot à collier interrompu	( <i>Charadrius alexandrinus</i> )
Guêpier d'Europe	( <i>Merops apiaster</i> )
Guillemot de Troïl	( <i>Uria aalge</i> )
Hancockia à crochets	( <i>Hancockia uncinata</i> )
Harmothoe aréolée	( <i>Harmothoe areolata</i> )
Hippocampe pygmée rose	( <i>Hippocampus bargibanti</i> )
Hydraire penné	( <i>Kirchenpaueria pinnata</i> )
Léodice à points blancs	( <i>Leodice harassi</i> )
Lomanatus frangée	( <i>Lomanotus genei</i> )
Lucernaire campanulée	( <i>Calvadosia campanulata</i> )
Maladie du coton	( <i>Inodosporus octosporus</i> )
Nasse réticulée ponte	( <i>Tritia</i> )
Natice fasciée	( <i>Notocochlis dillwynii</i> )
Nereia filiforme	( <i>Nereia filiformis</i> )
Okénia élégante	( <i>Okenia elegans</i> )
Orthétrum à stylets blancs	( <i>Orthetrum albistylum</i> )
Oursin smoking	( <i>Mespilia globulus</i> )
Pageot rose	( <i>Pagellus bogaraveo</i> )
Pastenague à points bleus de Nvelle Calédonie	( <i>Neotrygon trigonoides</i> )
Petit alcyon rose	( <i>Alcyonium hibernicum</i> )
Petite lucernaire à boutons	( <i>Haliclystus octoradiatus</i> )
Pingouin torda	( <i>Alca torda</i> )
Poisson ballon pyjama	( <i>Arothron manilensis</i> )
Porte écuelle à petite tête	( <i>Apletodon dentatus</i> )
Poulpe à lignes blanches	( <i>Callistoctopus ornatus</i> )
Pseudodistoma blanchâtre à points orangés	( <i>Pseudodistoma</i> sp.Corse1)
Pycnogonide épineux	( <i>Endeis spinosa</i> )
Soude brûlée	( <i>Salsola kali</i> )
Serpent olive	( <i>Aipysurus laevis</i> )
Subérite gîte	( <i>Suberites domuncula</i> )
Tethyaster subinermis	( <i>Tethyaster subinermis</i> )
Trithémis annelé	( <i>Trithemis annulata</i> )
Ver plat de l’île des Pins	( <i>Pseudobiceros</i> sp. 4)

Pouvez-vous ranger les espèces qui illustrent ce calendrier ?

Janvier


Février


Mars


Avril


Mai


Juin


Juillet


Août


Septembre


Octobre


Novembre


Décembre
