

Bio@bs

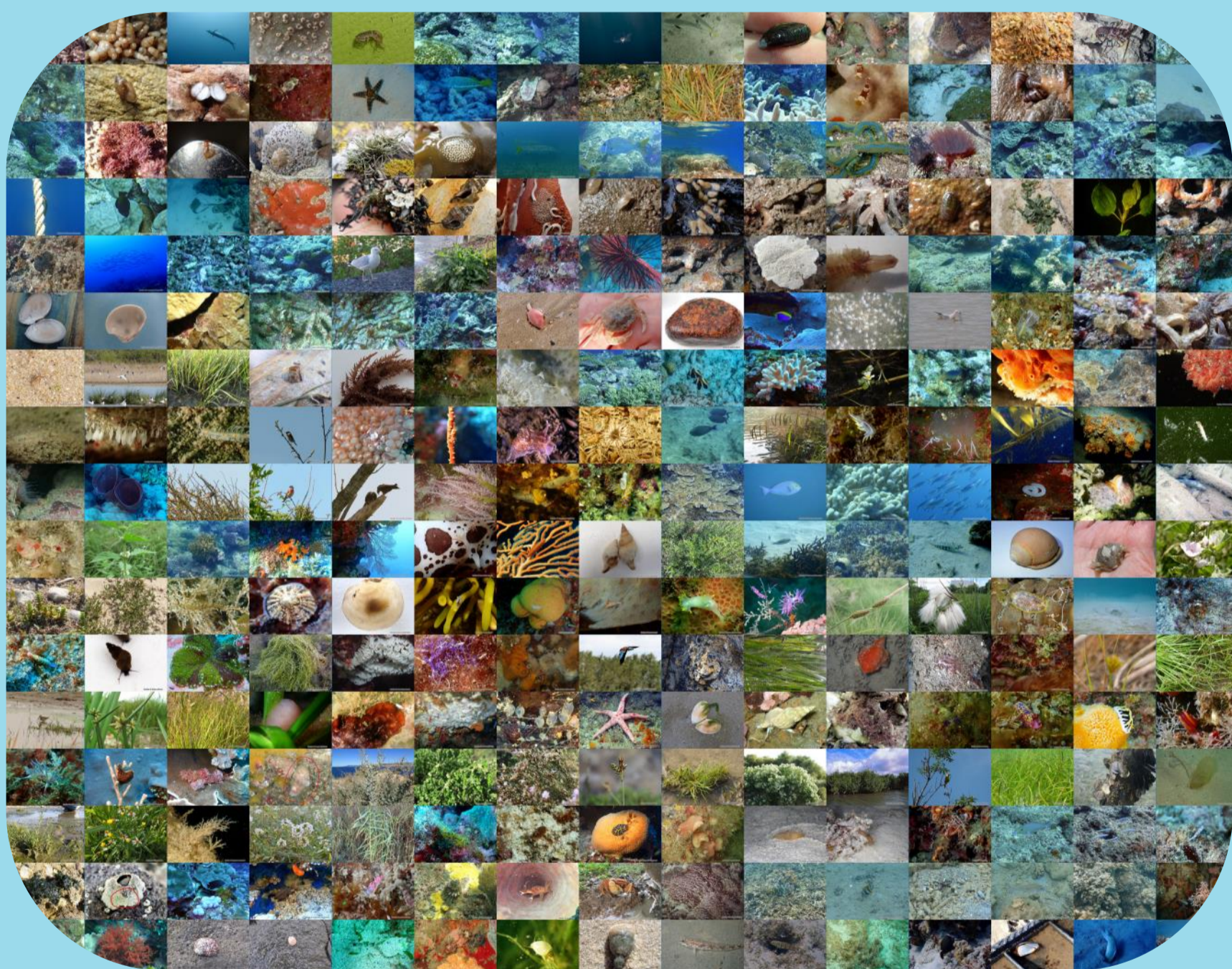
Base pour l'Inventaire des OBservations Subaquatiques

Calendrier 2023

Carnet de plongée et d'observations naturalistes

Outil de formation et d'auto-formation

Projets de sciences participatives



<https://bioobs.fr/>

Conventions & partenariats



Janvier

Bio@bs

Base pour l'Inventaire des OBservations Subaquatiques



Lundi	Mardi	Mercredi	Jeudi	Vendredi	Samedi	Dimanche
						1 Jour de l'An
2	3	4	5	6	7	8
9	10	11	12	13	14	15
16	17	18	19	20	21	22
23	24	25	26	27	28	29
30	31					

Du 06 au 09 janvier
14 et 15 janvier

Salon international de la plongée
Recensement international des oiseaux d'eau hivernants (*Wetlands international*)



Février

BioObs

Base pour l'Inventaire des Observations Subaquatiques



Lundi	Mardi	Mercredi	Jeudi	Vendredi	Samedi	Dimanche
		1	2	3	4	5
6	7	8	9	10	11	12
13	14	15	16	17	18	19
20	21	22	23	24	25	26
27	28					

02 Février

19 Février

Journée mondiale des zones humides

Journée internationale de la baleine



Mars

Bio



bs

Base pour l'Inventaire des OBServations Subaquatiques



Lundi	Mardi	Mercredi	Jeudi	Vendredi	Samedi	Dimanche
		1	2	3	4	5
6	7	8	9	10	11	12
13	14	15	16	17	18	19
20	21	22	23	24	25	26
27	28	29	30	31		

03 Mars

Journée mondiale de la vie sauvage

22 Mars

Journée mondiale de l’eau

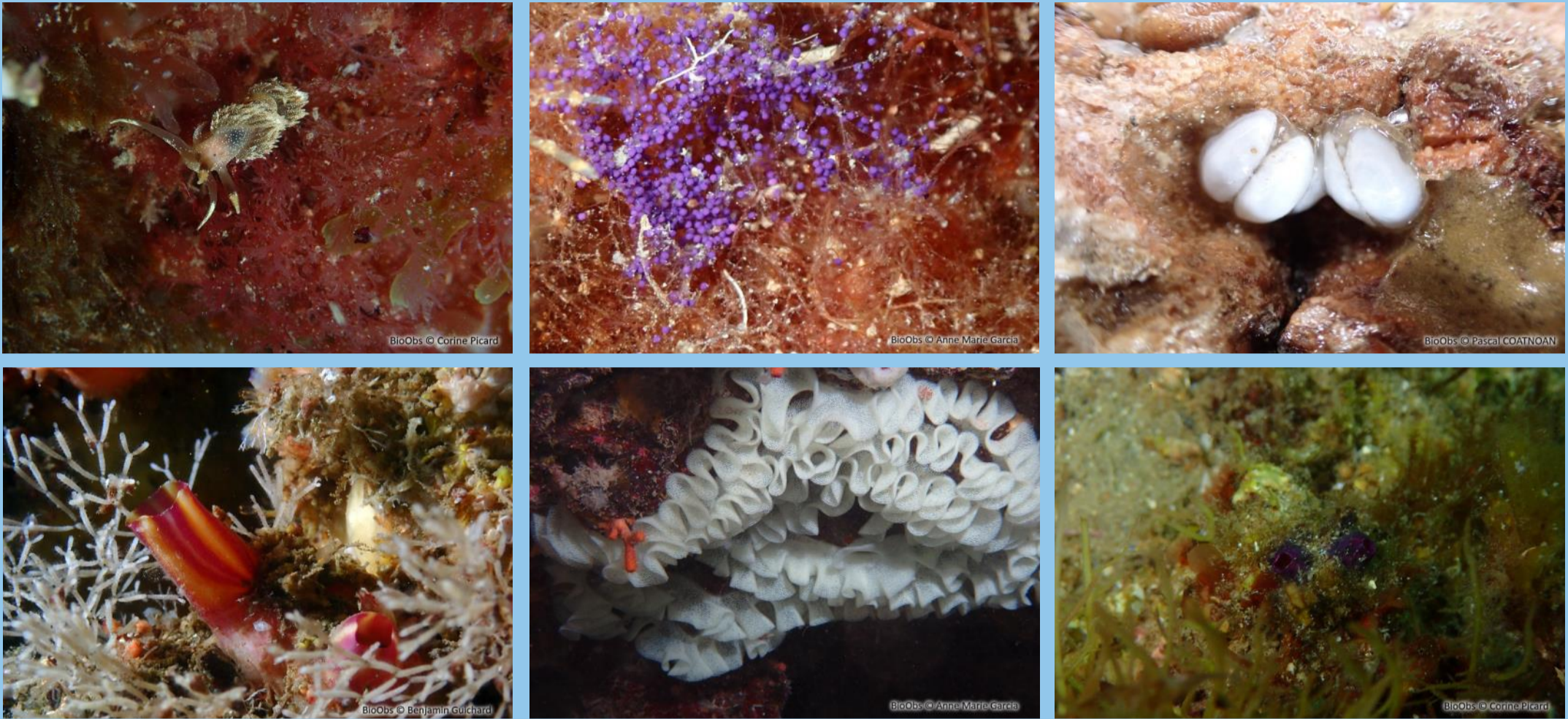
Avril

Bio



bs

Base pour l'Inventaire des Observations Subaquatiques



Lundi	Mardi	Mercredi	Jeudi	Vendredi	Samedi	Dimanche
					1	2
3	4	5	6	7	8	9
10 L. de Pâques	11	12	13	14	15	16
17	18	19	20	21	22	23
24	25	26	27	28	29	30

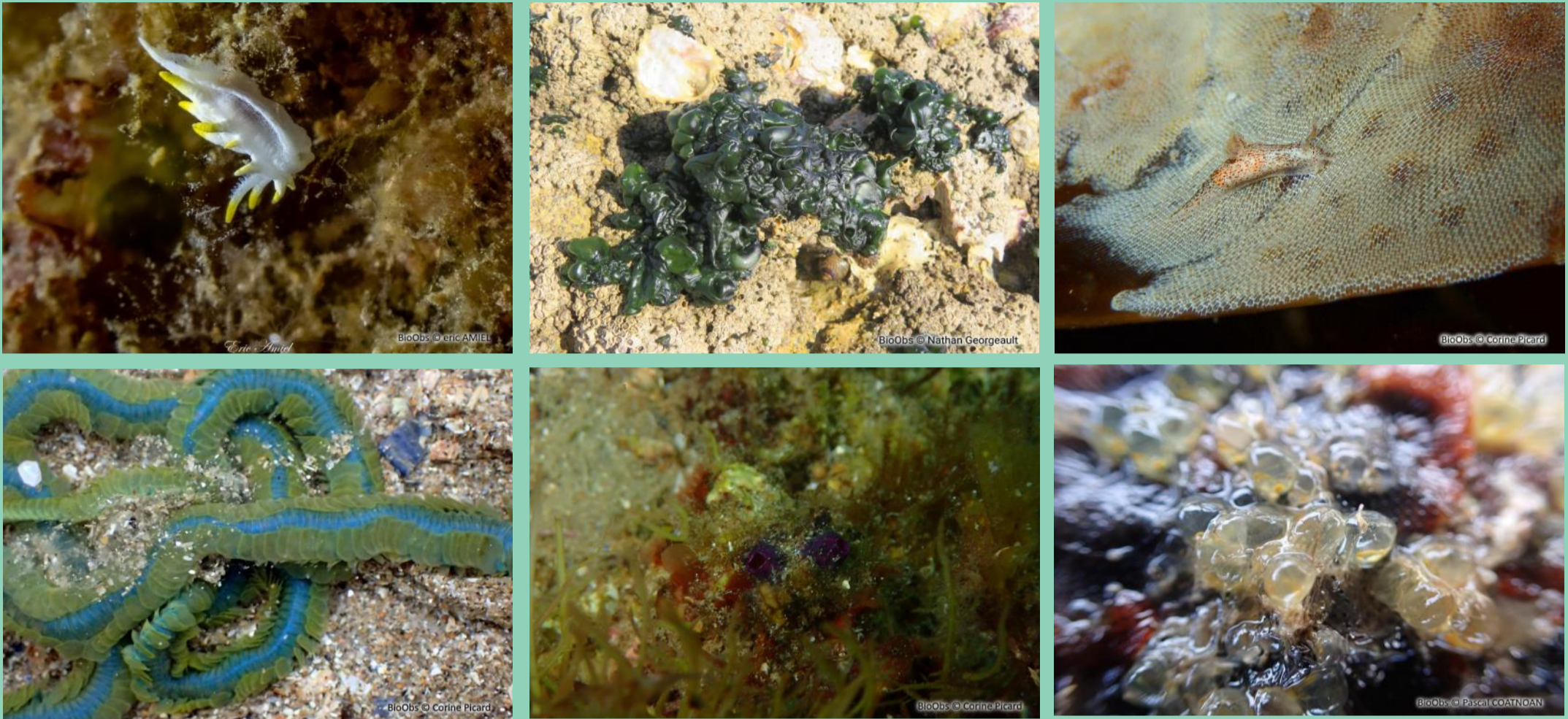
- 22 Avril
- Journée de la Terre
- 25 Avril
- Journée mondiale des manchots



Mai

BioObs

Base pour l'Inventaire des Observations Subaquatiques



Lundi	Mardi	Mercredi	Jeudi	Vendredi	Samedi	Dimanche
1 Fête du travail	2	3	4	5	6	7
8 Victoire 1945	9	10	11	12	13	14
15	16	17	18 Ascension	19	20	21
22	23	24	25	26	27	28
29 L. de Pentecôte	30	31				

- 02 Mai

Journée mondiale du thon
- 11 Mai

Journée mondiale des espèces menacées
- 13 Mai

Journée mondiale des oiseaux migrateurs (axée sur le thème de l'eau)
- 22 Mai

Journée mondiale de la diversité biologique
- 23 Mai

Journée mondiale des tortues
- 24 et 25 Mai

Journées européennes de la Mer
- Du 24 au 29 Mai

Fête de la Nature



Juin



Lundi	Mardi	Mercredi	Jeudi	Vendredi	Samedi	Dimanche
			1	2	3	4
5	6	7	8	9	10	11
12	13	14	15	16	17	18
19	20	21	22	23	24	25
26	27	28	29	30		

05 Juin Journée mondiale de l'environnement
08 Juin Journée mondiale de l'océan

Juillet

Bio@bs

Base pour l'Inventaire des **OB**servations **S**ubaquatiques



Lundi	Mardi	Mercredi	Jeudi	Vendredi	Samedi	Dimanche
					1	2
3	4	5	6	7	8	9
10	11	12	13	14 Fête nationale	15	16
17	18	19	20	21	22	23
24	25	26	27	28	29	30
31						

Du 06 au 9 Juillet

14 Juillet

26 Juillet

Fête de la mer et des littoraux

Journée mondiale de l’orque

Journée internationale pour la conservation de la mangrove



Août

BioObs

Base pour l'Inventaire des Observations Subaquatiques

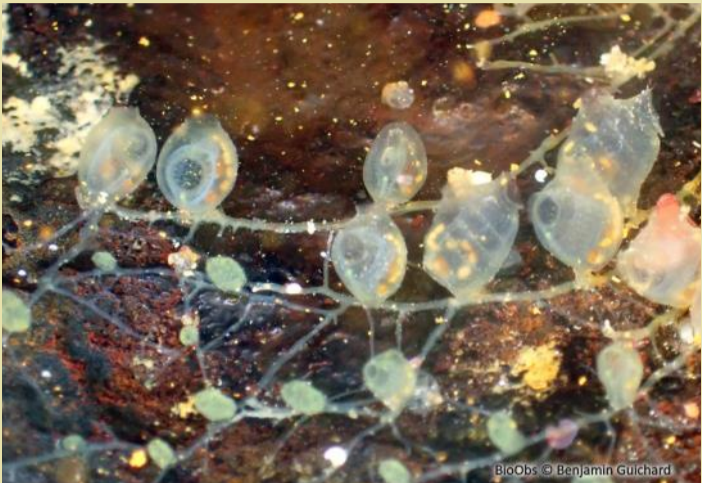


Lundi	Mardi	Mercredi	Jeudi	Vendredi	Samedi	Dimanche
	1	2	3	4	5	6
7	8	9	10	11	12	13
14	15 Assomption	16	17	18	19	20
21	22	23	24	25	26	27
28	29	30	31			

Septembre

BioObs

Base pour l'Inventaire des Observations Subaquatiques



Lundi	Mardi	Mercredi	Jeudi	Vendredi	Samedi	Dimanche
				1	2	3
4	5	6	7	8	9	10
11	12	13	14	15	16	17
18	19	20	21	22	23	24
25	26	27	28	29	30	

- 16 Septembre
- 21 Septembre
- 28 Septembre
- World Clean up Day, journée mondiale du nettoyage de la planète
- Journée internationale de la biodiversité
- Journée mondiale de la mer ("50 ans après MARPOL...")

Octobre

Bio**@**bs

Base pour l'Inventaire des **OB**servations **S**ubaquatiques



Lundi	Mardi	Mercredi	Jeudi	Vendredi	Samedi	Dimanche
						1
2	3	4	5	6	7	8
9	10	11	12	13	14	15
16	17	18	19	20	21	22
23	24	25	26	27	28	29
30	31					

08 Octobre

14 Octobre

Journée mondiale du poulpe

Journée mondiale des oiseaux migrateurs

Novembre

Bio**o**bs

Base pour l'Inventaire des **OB**servations **S**ubaquatiques



Lundi	Mardi	Mercredi	Jeudi	Vendredi	Samedi	Dimanche
		1 Toussaint	2	3	4	5
6	7	8	9	10	11 Armistice 1918	12
13	14	15	16	17	18	19
20	21	22	23	24	25	26
27	28	29	30			

Du 30 Novembre au 12 Décembre

Conférence de Dubaï sur les changements climatiques COP 28



Décembre

BioObs

Base pour l'Inventaire des Observations Subaquatiques



Lundi	Mardi	Mercredi	Jeudi	Vendredi	Samedi	Dimanche
				1	2	3
4	5	6	7	8	9	10
11	12	13	14	15	16	17
18	19	20	21	22	23	24
25 Jour de Noël	26	27	28	29	30	31

Du 30 Novembre au 12 Décembre

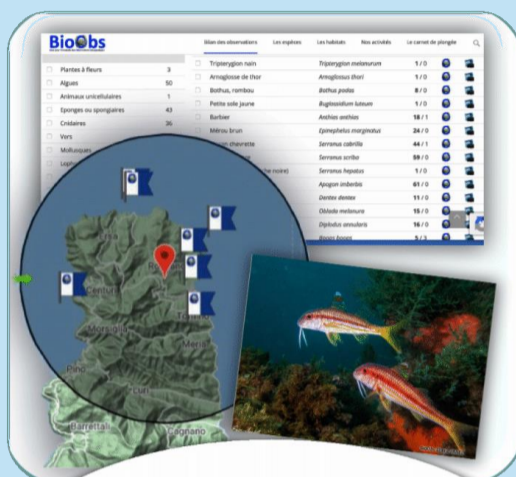
Conférence de Dubaï sur les changements climatiques COP 28



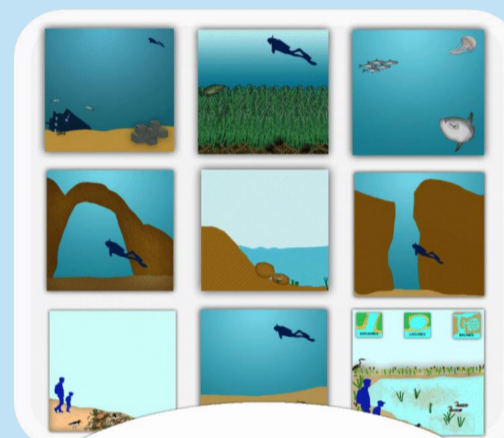
Que faire avec BioObs ?



créez votre plongée (ou votre randonnée) en saisissant coordonnées et paramètres, enregistrez vos observations de la faune et de la flore



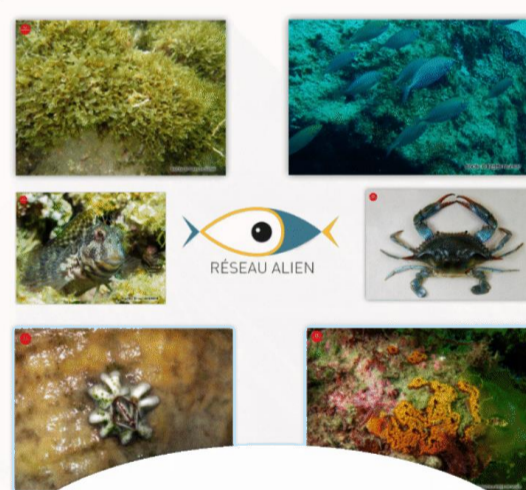
préparez votre plongée en accédant à l'ensemble des relevés déjà réalisés sur le site concerné



identifiez et signalez les différents habitats parcourus pour contribuer à leur préservation



joignez à votre relevé vos photos qui contribueront à enrichir le fichier espèces et aideront les autres plongeurs à les identifier



participez à la surveillance des espèces non indigènes pouvant devenir invasives



vous contribuerez ainsi à l'élaboration des cartes de répartition des espèces (un outil de connaissance et de surveillance de la biodiversité)

S'inscrire : <https://bioobs.fr/>

Nous contacter : <https://bioobs.fr/formulaire-de-contact/>

Amphithrax épineux
Anémone de Hempricht
Annélide à plateaux
Ascidie boîteuse
Ascidie boussole
Avicule épaisse
Babakine d'Anadon
Bécassine des marais
Bécune de Forster
Blennie de Fourmanoir
Bossu
Clathrine pédonculée naine
Corail plateau
Crevette corail de Coleman
Cyclosalpe de Baker
Doigts de feu Atlantique
Dragonnet réticulé
Eponge tubulaire à épines
Etoile de Cuming
Etoile de mer Henricia
Faceline ponctuée
Gobie papillon
Goéland pontique
Gorgone à nœuds
Gorgone pourpre rouge (ponte)
Goujon européen
Goutte de lait
Guifette moustac
Gymnodoris plebeia
Gymnodoris striée
Halgerda des Johnston
Halgerda mosaïque
Laîche bicolore
Linaigrette à feuilles étroites
Lobophytum
Loriot d'Europe
Mauru
Meredithia à petites feuilles
Mérou à taches blanches
Modiole barbue
Mulet à queue carrée
Murène à bordé blanc
Okenia de Pico
Ombrelle (ponte)
Paranthus coloré
Pastenague à queue de banane
Pellasimnia brunneiterma
Pérophore
Pérophore (genre)
Petit phoronidien de sable
Petite sabelle de roche
Phyllidie corail
Phyllodoce à lamelles
Physe voyageuse
Pilulaire à globules
Pluvier argenté
Poisson fléchette à liseré orange
Poisson scorpion papou
Polycarpe violette
Polycère des Cornouailles
Polycère norvégienne
Portune marbré
Poycarpe violette
Raie africaine
Rivulaire bulle
Rollier d'Europe
Scirpe mucroné
Sébaste rouge et blanc
Thazard rayé indo-pacifique
Truncatelle de l'estran
Turbinaria décurrente
Ver plat lumineux

Amphithrax aculeatus
Heterodactyla hemprichii
Lepidonotus clava
Microcosmus claudicans
Asterocarpa humilis
Pteria penguin
Babakina anadoni
Gallinago gallinago
Sphyraena forsteri
Ecsenius fourmanoiri
Lethrinus laticaudis
Clathrina blanca
Montipora sp
Vir colemani
Cyclosalpa bakeri
Alcyonidium gelatinosum
Callionymus reticulatus
Callyspongia crassa
Neoferdina cumingi
Henricia sp
Facelina annulicornis
Amblygobius albimaculatus
Larus cachinnans
Melithaea ochracea
Paramuricea
Gobio gobio alverniae lozanoi occitaniae
Galeomma turtoni
Chlidonias hybrida
Gymnodoris plebeia
Gymnodoris striata
Halgerda johnsonorum
Halgerda tessellata
Carex bicolor
Eriophorum angustifolium
Lobophytum
Oriolus oriolus
Chondracanthus teedei
Meredithia microphylla
Epinephelus coeruleopunctatus
Modiolus barbatus
Ellochelon vaigiensis
Enchelycore schismatorhynchus
Okenia picoensis
Umbraculum ponte
Paranthus chromatoderus
Pastinachus ater
Pellasimnia brunneiterma
Perophora listeri
Perophora sp
Phoronis psammophila
Branchiomma bombyx
Reticulidia fungia
Phyllodoce lamelligera
Physella acuta
Pilularia globulifera
Pluvialis squatarola
Ptereleotris monoptera
Scorpaenopsis papuensis
Polycarpa violacea
Polycera kernowensis
Polycera norvegica
Liocarcinus marmoreus
Polycarpa violacea
Urogymnus asperimus
Rivularia bullata
Coracias garrulus
Schoenoplectiella mucronata
Sebastapistes strongia
Scomberomorus commerson
Truncatella subcylindrica
Turbinaria decurrens
Pseudobiceros fulgor

Connaissez-vous ces espèces ?

(avec BioObs, c'est assez facile)

Janvier

Février

Mars

Avril

Mai

Juin

Juillet

Août

Septembre

Octobre

Novembre

Décembre
