

Dictyote d'Okamura (*Rugulopteryx okamurae*)

Présentation de l'espèce

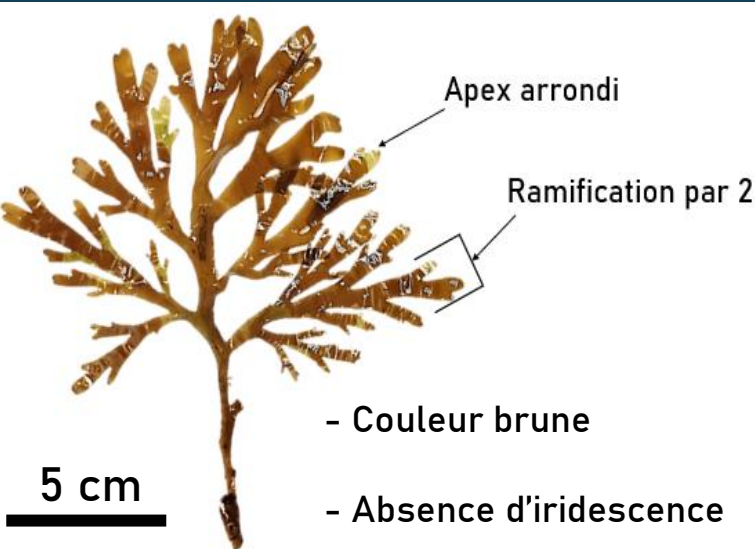
Rugulopteryx okamurae est une espèce d'algue brune invasive, originaire du Japon. Elle a été introduite en France depuis 2002, notamment dans l'étang de Thau, et s'est depuis largement propagée sur le littoral du golfe du Lion.

Aujourd'hui, l'espèce est observée entre Marseille et Leucate, mais de nombreuses localisations à l'Ouest entre Leucate et Banyuls-sur-Mer et à l'Est entre Marseille et Nice manquent encore pour bien comprendre sa distribution actuelle.

Toutes nouvelles signalements nous aideraient considérablement à mieux cartographier sa répartition.

✉ Contact pour signalements et envoi de photos :
obs.rugulopteryx@gmail.com

Critères morphologiques



Critères de reconnaissance sur le terrain

- L'espèce colonise les substrats solides (rocher, digue, épave) entre 5 à 30 mètres de profondeur
- Proche de la surface, elle est généralement présente dans des zones peu exposées à la lumière (Cavités, failles, etc...).
- *Rugulopteryx okamurae* peut former des populations très denses, recouvrant entièrement les surfaces disponibles.



Confusion possible avec
Dictyota spp.

