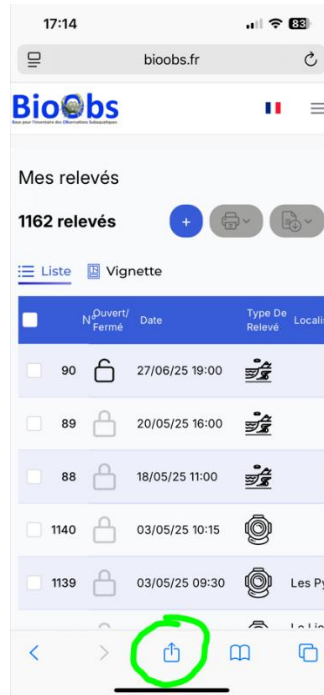
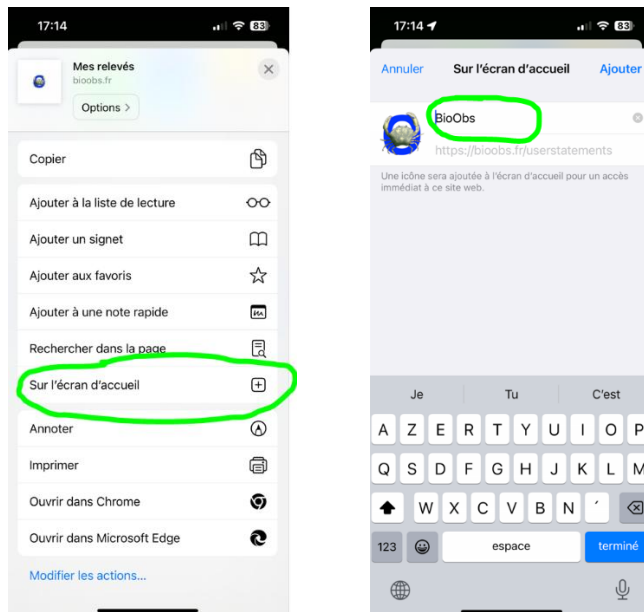


Installation de BioObs Safari (iPhone OS)

- Ouvrir l'application Safari ;
- Saisir l'adresse **bioobs.fr/userstatements** et valider : la page de connexion au nouveau carnet s'affiche ;
- Connectez-vous et cliquez sur le bouton au centre en bas :



- Choisir « Ajouter à l'écran d'accueil » en saisissant « BioObs » comme nom associé à l'icône puis « Ajouter » :



- Cliquer sur le logo pour ouvrir l'application.