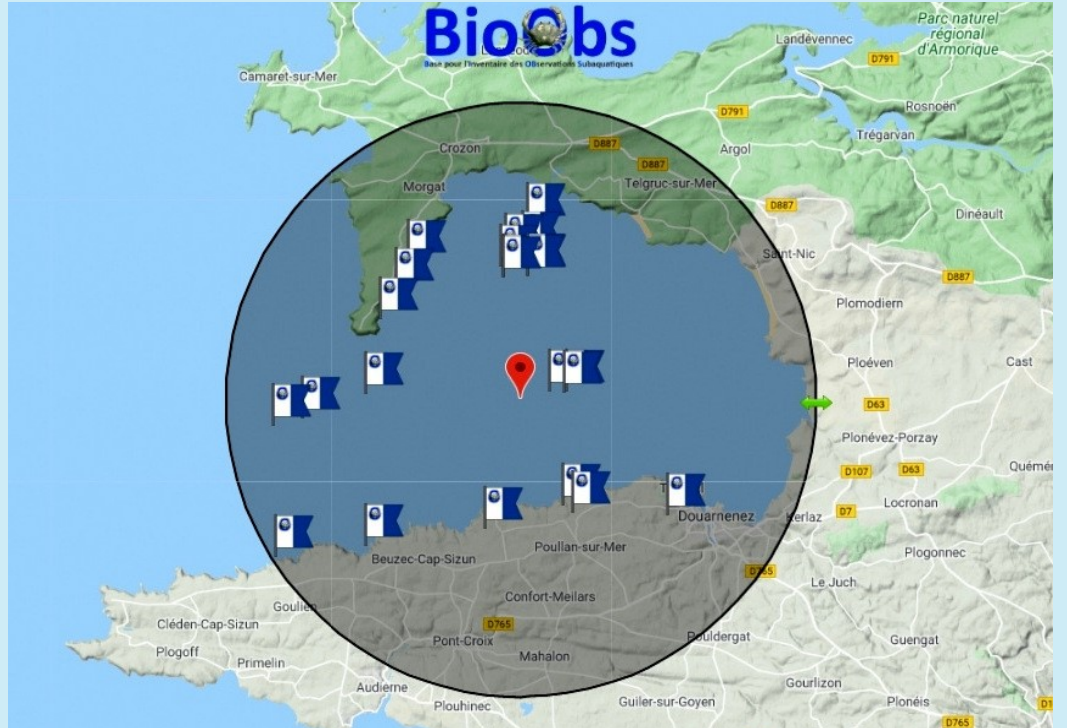


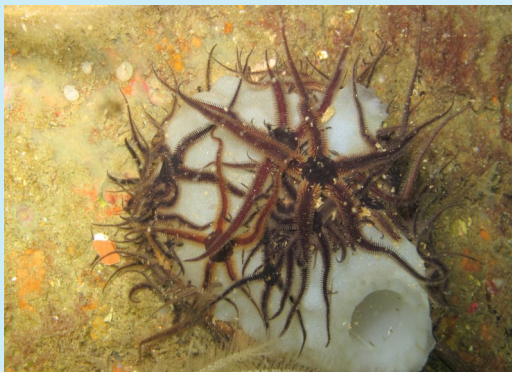
La baie de Douarnenez

BioObs
Base pour l'Inventaire des Observations Subaquatiques

De la presqu'île de Crozon au cap Sizun



Bancs de maërl et de sables, estrans rocheux, platiers et têtes de roches



Découvrir ces écosystèmes en partageant vos observations:

- ◆ Gérer votre carnet d'observations naturalistes avec <https://bioobs.fr>
- ◆ Partager vos photos pour aider à les identifier (et à la validation des observations)
- ◆ Télécharger l'inventaire des espèces par site sur <https://bioobs.fr/bilan-des-observations>